



V25 - PORTAL 4 SEGUNDO A 2 dormitorios

RESUMEN SUPERFICIES ÚTILES

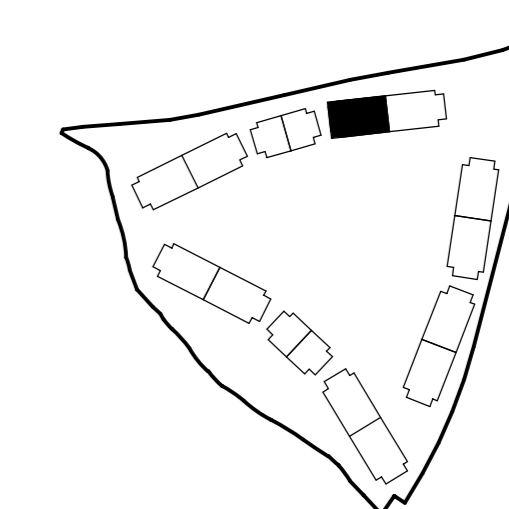
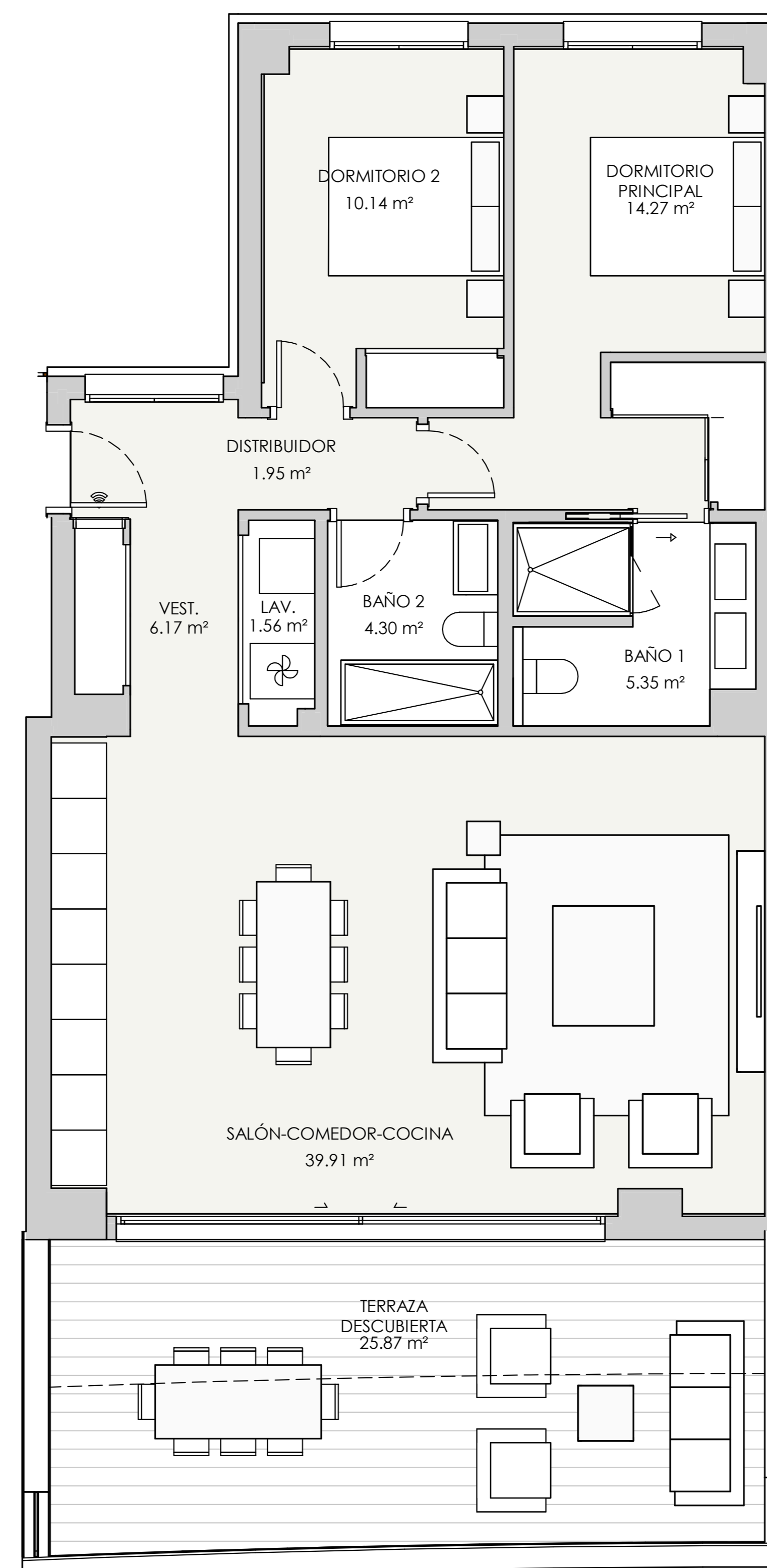
Total superficie útil exterior	25,87 m2
Total superficie útil interior	83,65 m2
Total superficie útil vivienda	109,52 m2

RESUMEN SUPERFICIES CONSTRUIDA

Total superficie construida exterior	28,99 m2
Total superficie construida interior	96,74 m2
Total superficie construida vivienda	125,73 m2
Total superficie construida con comunes	134,66 m2

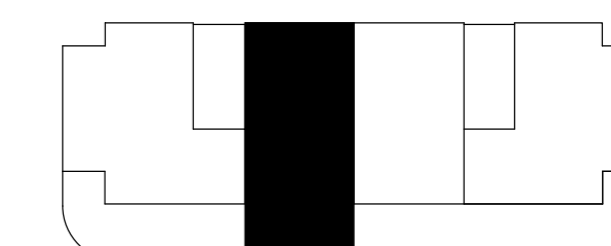
RESUMEN SUPERFICIES SEGUN DECRETO 218/2005

Superficie útil BOJA	92,02 m2
Superficie construida BOJA	114,04 m2



LOCALIZACIÓN

Planta 2



ESCALA 1/75
0 (m) 0,5 1