

ESCALA 1/75  
0 (m) 0.5 1



V56 - PORTAL 9 PRIMERO B 3 dormitorios

**RESUMEN SUPERFICIES ÚTILES**

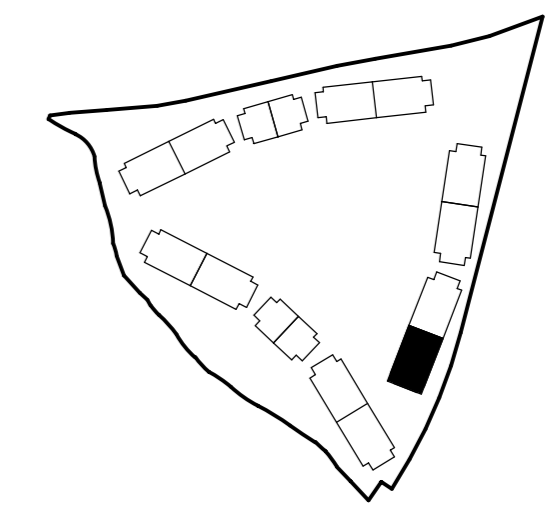
Total superficie útil exterior	27,29 m2
Total superficie útil interior	98,33 m2
Total superficie útil vivienda	125,62 m2

**RESUMEN SUPERFICIES CONSTRUIDA**

Total superficie construida exterior	30,47 m2
Total superficie construida interior	113,12 m2
Total superficie construida vivienda	143,59 m2
<b>Total superficie construida con comunes</b>	<b>153,84 m2</b>

**RESUMEN SUPERFICIES SEGUN DECRETO 218/2005**

Superficie útil BOJA	108,16 m2
Superficie construida BOJA	133,52 m2



LOCALIZACIÓN

Planta 1

