

ESCALA 1/100
0 (m) 0.5 1



V60 - PORTAL 10 BAJO B 3 dormitorios

RESUMEN SUPERFICIES ÚTILES

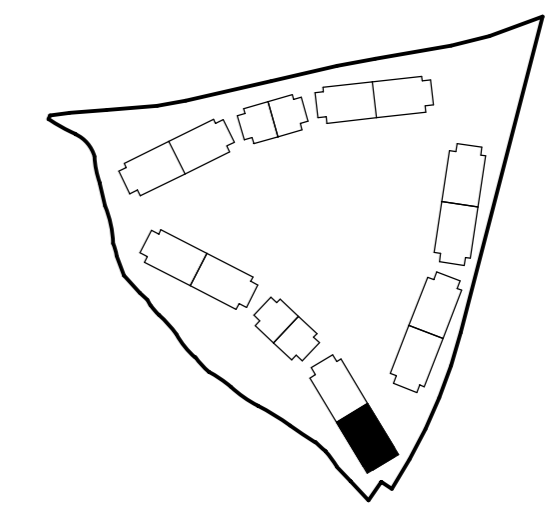
Total superficie útil exterior	110,82 m2
Total superficie útil interior	98,26 m2
Total superficie útil vivienda	209,08 m2

RESUMEN SUPERFICIES CONSTRUIDA

Total superficie construida exterior	119,33 m2
Total superficie construida interior	113,12 m2
Total superficie construida vivienda	232,45 m2
Total superficie construida con comunes	242,9 m2

RESUMEN SUPERFICIES SEGUN DECRETO 218/2005

Superficie útil BOJA	108,09 m2
Superficie construida BOJA	133,49 m2



LOCALIZACIÓN
Planta 0

